

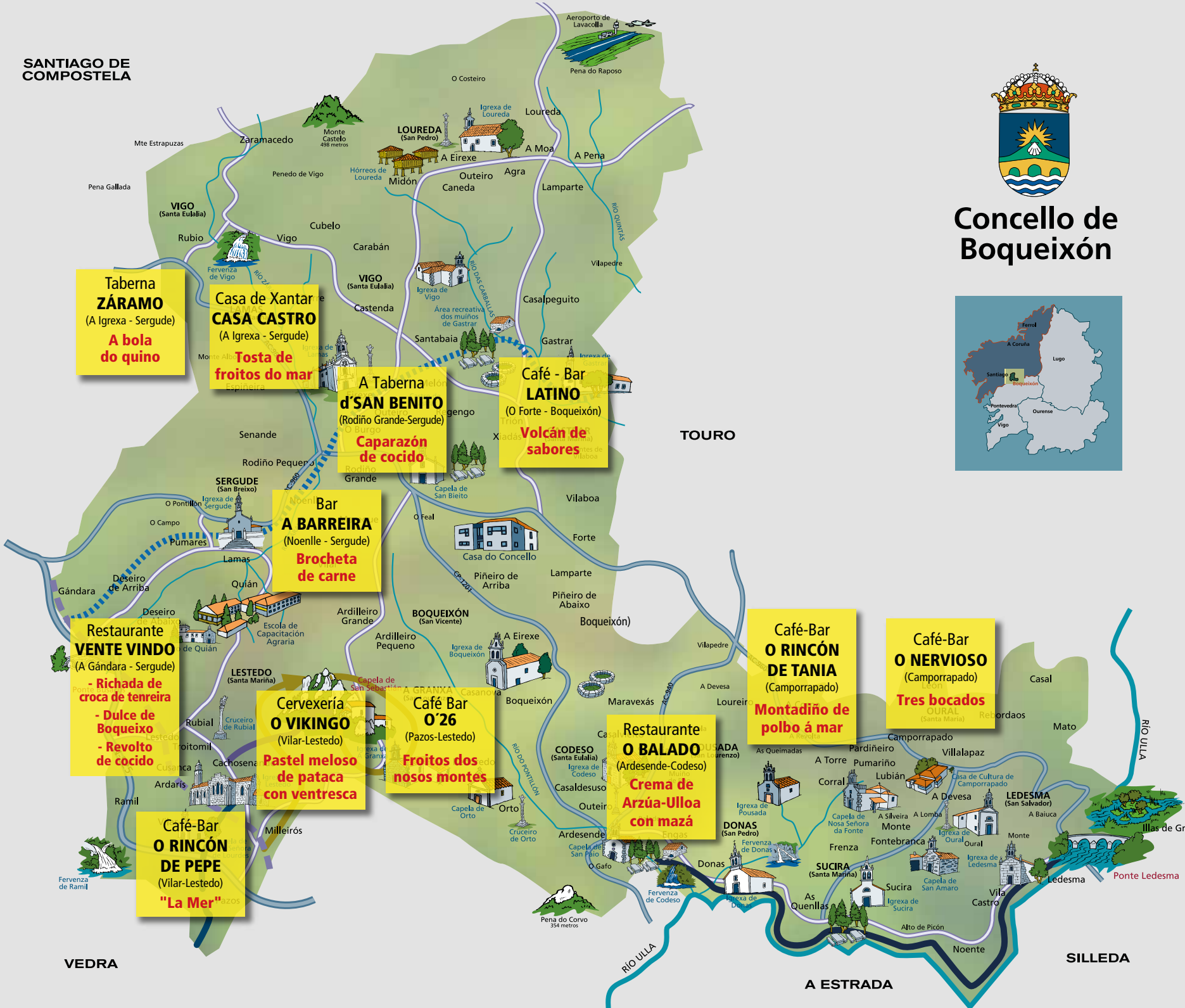
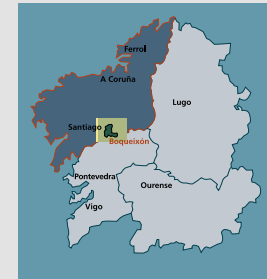
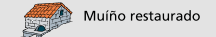
SANTIAGO DE COMPOSTELA



Concello de Boqueixón

SENDEIROS

- Vía da Prata
- Vía Romana XIX
- Antigo Camiño Real
- Ruta do Centro de Interpretación
- Ruta do Pico Sacro
- Ruta do Río Grande



Taberna ZÁRAMO
(A Igrexa - Sergude)
A bola do quino

Casa de Xantar CASA CASTRO
(A Igrexa - Sergude)
Tosta de froitos do mar

A Taberna d'SAN BENITO
(Rodiño Grande-Sergude)
Caparazón de cocido

Café - Bar LATINO
(O Forte - Boqueixón)
Volcán de sabores

Bar A BARREIRA
(Noenlle - Sergude)
Brocheta de carne

Restaurante VENTE VINDO
(A Gándara - Sergude)
- Richada de croca de tenreira
- Dulce de Boqueixo
- Revolto de cocido

Cervejería O VIKINGO
(Vilar-Lestedo)
Pastel meloso de pataca con ventresca

Café Bar O'26
(Pazos-Lestedo)
Froitos dos nosos montes

Restaurante O BALADO
(Ardesende-Codeso)
Crema de Arzúa-Ulloa con mazá

Café-Bar O RINCÓN DE TANIA
(Camporrápado)
Montañiño de polbo á mar

Café-Bar O NERVIOSO
(Camporrápado)
Tres bocados

Café-Bar O RINCÓN DE PEPE
(Vilar-Lestedo)
"La Mer"

VEDRA

RIO ULLA

A ESTRADA

SILLEDA

VILA DE CRUCES

TOURO